

2024  
VOL.115  
October

10

# Cheers!

なでしこチアーズ

医療・介護・福祉を支える  
医療ソーシャルワーカー

Cover&Interview

医療福祉相談室



Contents

救急拠点推進室より  
救急拠点構築の進捗状況

告知 福祉・介護・健康フェア in 新潟

第28回 肝臓病教室、5年ぶりの開催！

防災を考える

DMATチームが吉田小学校で講演

認定看護師から

スキンフレイルをご存知ですか？

今月のレシピさつまいものいもち風

登録医訪問 ARTクリニック白山(中央区)

職場訪問 B5病棟



・医療ソーシャルワーカー（社会福祉士）  
瀬高 香菜 SETAKA Kana

# 医療・介護・福祉を支える

## 医療ソーシャルワーカー

病気やケガに直面すると、医療費のこと、治療や手術のこと、療養中の生活や退院後のことなど、思いも寄らない心配ごとが起ります。患者さんとご家族が抱える問題や悩みを一緒に解決していくために、病院の福祉専門職として医療ソーシャルワーカーがいます。窓口となる医療福祉相談室の取り組みについてお話を伺いました。

### 医療福祉相談室とは

患者さんとそのご家族が抱える、さまざまな問題を通して相談援助を行う部署です。患者さんが治療に専念できるように、一緒に問題を解決するための支援を行っています。10名の医療ソーシャルワーカーが在籍し、利用できる福祉制度のご紹介など、当院外の適切な機関と連携しながら不安を取り除きます。





- ・医療福祉相談室 室長補佐
- ・新潟市在宅医療・介護連携ステーション西
- ・医療ソーシャルワーカー（社会福祉士）

齋藤 浩生 SAITO Hiroki

- ・医療ソーシャルワーカー（社会福祉士）
- ・医療メディエーター
- ・入院時重症患者対応メディエーター

仲澤 美子 NAKAZAWA Yoshiko

## 傾聴の姿勢を忘れず 医師等との 意思疎通を支援

——医療福祉相談室が行う  
相談業務とは？

**瀬高** 介護保険や身体障害者手帳などの福祉制度に関すること、退院後の生活にまつわる支援、経済的に困っている方からの医療費のご相談など、多岐に渡ります。また、治療と仕事を両立できるように両立支援コーディネーターが相談支援を行っています。医療福祉相談室は、患者さんとそのご家族のお話を傾聴する場。どんな相談内容であっても、信頼関係を築きながらお話を伺うように心掛けています。

**齋藤** 最近では、困った時に頼りにすべき親類などがない方からのご相談が増えています。ご家族がいらつしやっても、「県外にいる」「海外で働いている」と遠方におられ、手術に関する同意や退院後の生活に関わる重要なお話しができない場面が多くなりました。

**瀬高** 身寄りのない方が救急車で運ばれてくる状況が特に多い印象です。緊急時の連絡先が不明なことから相談があり、各種機関とやり取りをしながら支援をしています。

——主にどのような機関とやり取りされますか？

**瀬高** 患者さんは高齢の方が多いため、介護支援を行うケアマネジャーや地域包括支援センターとのやり取りが多くなっています。あとは、経済的に困りの場合は生活保護のご相談が必要になるので、区の福祉課へつなぐ機会も多いですね。

——どのような疾患を持つ方が利用されますか？

**瀬高** 高齢の方で、がん、肺炎、骨折の患者さんも多くなっています。リハビリ支援につながるのも、私たち医療ソーシャルワーカーの役目です。

—それぞれの業務を  
教えてください

**齋藤** 私は当院と医療連携をして  
くださっている開業医の先生方を  
訪問することで、当院とのスムー  
ズな連携を図れるよう、さまざま  
な課題解決に努めています。民  
間企業で言うところの「営業マン」  
的な役割です。昨年から新潟市  
救急医療拠点病院に選ばれたこと  
で、地域の開業医の先生方とのき  
め細やかな連携は、さらに欠かせ  
ないものとなりました。また、新  
潟市から受託している「新潟市在  
宅医療・介護連携ステーション西」  
の業務も兼任しています。

**瀬高** 入院患者さんの退院支援が  
中心です。安心して治療や療養生  
活が送れるよう、各入院病棟には  
専任の医療ソーシャルワーカーや  
退院調整看護師が配置されていま  
す。カンファレンスを行い、患者さ  
んそれぞれの状態に応じた退院支  
援を医師、看護師、リハビリを行う  
作業療法士や理学療法士、管理栄  
養士など、さまざまな職種と情報  
共有をして退院後の生活不安をサ  
ポートしています。また、社会福祉  
法人である当院は、無料低額診療  
事業として医療費減免制度を行っ



各病棟や外来に設置のご意見箱。  
些細なことでもぜひご投函ください。

ています。経済的な理由で医療費  
の支払いが困難な場合に、社会福  
祉法に基づいて患者さんの負担を  
軽減する制度で、医療費の相談に  
も対応しています。

**仲澤** 患者さんの権利を擁護する  
立場です。ご意見・ご要望など  
貴重な声を直接届けてくださる  
方や、院内に設置されたご意見箱  
(右写真参照)へ投函してくださ  
る方もいらつしやいます。病院を  
より利用しやすくなるよう、院内  
環境や運営を整理・調整するこ  
とが主な業務です。また、医師の  
説明が十分に理解できなかつた、  
より詳しい説明が聞きたい、とい  
う場合は、医師との面談の場を設  
けて仲介しながら、理解の促進を  
図ることもあります。

他に、セカンドオピニオン相談  
や、希望する方へカルテ開示も行っ  
ています。

上手く伝わらない言葉を  
どう伝えるか

—医療福祉相談室の利用は  
予約が必要ですか？

**瀬高** 予約は不要ですが、事前に  
お電話でご連絡をいただけると確実  
にご対応できます(左ページ参照)。

—メディエーターについて  
教えてください

**仲澤** 「メディエーター」とは、治  
療の過程で起こる認識の違いから  
齟齬が生じた場合に、医療者と患  
者さん、そのご家族との間に入り  
対話の促進を図る役目のこと。中  
立な立場で関わり、それぞれが納  
得のいく形で医療が行われるよう、  
信頼関係の構築を図る支援をして  
いきます。また、2018年から  
は救急の場面に特化した「入院時  
重症患者対応メディエーター」の  
養成が始まりました。突然の事故  
や重病などで救急搬送されたら  
き、本人の意識がない状態で、ご  
家族に重要な決定を求めなければ  
いけない場面で必要に応じて介  
入し、混乱や不安から物事が冷  
静に考えられないご家族に寄り添  
い、医療者との橋渡しをする役割

を担っています。どのくらい  
医療者側の話しを理解でき  
ているのか、何が分からない  
のか、何を知りたいのか、お  
話を伺いながら、認識にず  
れが起きないように気を付け  
ています。「入院時重症患者  
対応メディエーター」は後  
悔のない代理意思決定がで  
きるよう支援していくこと  
が求められます。当院では、  
3名のスタッフがメディエー  
ターとして対応しています。

—緊急時は特に

**仲澤** 人は不安や混乱が大  
きいと何も考えられなくなっ  
てしまう傾向にあるので、お  
話を聴きつつ不安を和らげ、  
気持ちを確認していきます。  
医師とのコミュニケーション  
を円滑にするために「入院  
時重症患者対応メディエー  
ター」がいます。医療ソー  
シャルワーカーである私たち  
は、患者さんの代弁者とし  
て、その権利を擁護しなが  
ら医療者に声を届けていく  
ことが仕事です。

## 身近な問題となる 在宅医療・在宅介護

——「新潟市在宅医療・

介護連携ステーション西」とは？

**齋藤** 現在の人口が約800万人と言われる1947〜1949年に生まれた団塊世代。2025年には全員が後期高齢者となり、医療資源の圧迫が起きると言われているのが「2025年問題」です。

これに対処すべく、2016年に新潟市の委託を受け、地域の医療と介護の連携の推進に向けた取り組みを行うため設置されました。西区内に2カ所ある拠点のうち、一つが当院です（新潟市内には全11カ所／左下参照）。

全ての人が住み慣れた地域で、安心安全な生活を送ることができるように2014年に「地域における医療及び介護の総合的な確保を推進するための関係法律の整備等に関する法律」が成立、介護保険法が改正されました。地域の在宅医療と在宅介護の関係者の連携を支援する取り組みが位置づけられたのが在宅医療・介護推進事

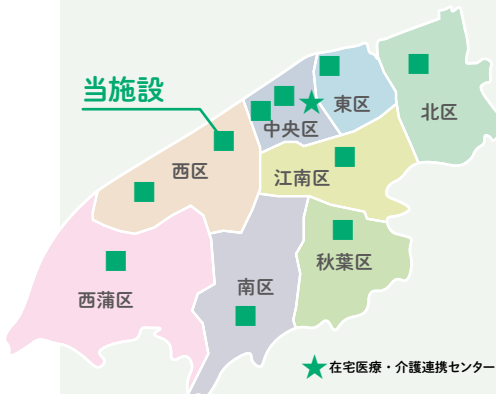
### 医療福祉相談室

- 社会保険・年金・福祉制度について
- 経済的に困っている
- 治療や手術についての心配
- がんに関する相談
- 退院後についての心配
- 誰に相談するべきか分からない
- 治療と仕事の両立支援
- 無料又は低額診療事業について など

☎ 025-233-6161 (病院代表)  
〈場所〉地域連携福祉センター内(B棟2階)

### 新潟市在宅医療・ 介護連携ステーション西

各区全11ヶ所の連携ステーション



- 地域の医療・介護事業者からの相談対応
- 医療と介護の市民講座(公民館や自治会、地域のお茶の間などに出向いて開催)
- 小学生、中学生、高校生向け医療と介護の出前スクールの開催
- 医療・介護関係者向け研修会の企画開催
- 地域の在宅医療・在宅介護の連携に関する課題解決に向けた検討
- 行政や地域包括支援センターなどの医療・介護関係者との連携

☎ 025-365-2437 (直通)  
〈場所〉地域連携福祉センター内(B棟2階)  
<https://www.niigata-rc.org/>

業です。在宅で利用できるデイサービスやショートステイといった施設は、この10年間で増加しましたが、まだまだ住み慣れた場所・地域で医療や介護を受けられるという認識は薄いと感じます。「在宅医療・在宅介護は現代でも実現できる」ということを、地域の方々へもっと知ってもらいたいです。

——教育の現場にも  
貢献されているようですね

**齋藤** 医療と介護に携わる仕事について知り、興味を持ってもらうため「医療と介護の出前スクール」と題して出前授業を行っています。医師・看護師・薬剤師・医療ソーシャルワーカー・介護士などをはじめ、いろいろな職種の方

から講演してもらったり、介護機器を扱う会社との共催で介護・福祉ロボットの体験会も開催しました。いずれも生徒たちは真剣かつ目を輝かせて聴いてくれていました。将来「医療と介護の出前スクール」がきっかけで医療・介護職に就いてくれる生徒がいたらうれしいなと毎回考えています。

——患者さんとご家族へ  
お伝えしたいことは？

**瀨高** 患者さんとそのご家族だけでなく、地域の方にも医療機関には医療福祉の視点から支援を行う相談室があることをもっと知っていただきたいと思っています。地域の各機関のご担当者さんからの相談もぜひ、お待ちしております。

**齋藤** 「新潟市在宅医療・介護連携ステーション西」では、市民講座としてさまざまなテーマで講演を企画しています。地域の公民館や自治会に伺って、医療や介護に関するテーマで講座を開催するものです。いつまでも安心して安全に住みなれた地域で生活できるように進めてきたこの取り組みに、興味を持ってもらえたらうれしいです。

**仲澤** 病院を利用される中で、また治療をしていく中で、お悩みや不安を感じたらご相談ください。私たち医療ソーシャルワーカーが問題解決に向け、心を込めてサポートします。(聞き手 松永春香)

# CARING\*RECIPE

## 腸内環境改善 おからパウダーを使った さつまいものいももち風



腸内環境を整え、排便を上手にコントロールするには、食物繊維の摂取がとても大切です。今が旬の食物繊維豊富なさつまいもに、手軽に食物繊維が摂れる「おからパウダー」をさらに合わせたほっこりする一品をご紹介します！

栄養科監修/西脇 彩純(管理栄養士)・石川 真子(調理師)  
撮影/桑原 隆行(creaBOX)

### 材料〈2人分〉

- さつまいも …………… 120g
- おからパウダー …………… 10g
  - 片栗粉…………… 30g
  - 塩…………… ひとつまみ
- 牛乳…………… 60ml
- チーズ(お好みのもの) …………… 20g
- 油…………… 6g
- しょうゆ ……………大さじ1
  - 酒……………大さじ1
  - 砂糖……………大さじ1
  - みりん ……………大さじ1
- ★の代わりに「バター」でも相性抜群！  
(トッピング用)黒ごま…………… 少々

食物繊維の1日の目標量は、  
男性で21g以上、女性で18g以上とされています！  
〈出典〉日本人の食事摂取基準(2020年版) 18～64歳の目標量

今回はスライスチーズを使用しました！

### 作り方

- ① さつまいもの皮をむき、蒸し器や電子レンジで、柔らかくなるまで加熱する
- ② ①のさつまいもを潰し、Aを加えてよく混ぜ、牛乳を加えながら、ちょうどいい硬さになるまでこねる
- ③ ②にチーズを包み込んで成形する
- ④ 油をひいたフライパンで、焼き目がつくまで加熱する。フタをして弱火でじっくり加熱すると、もちもち感が増すのでオススメ！
- ⑤ 焼き目がついたら、あらかじめ混ぜておいた★の調味料を加えて、全体にからめる
- ⑥ 器に盛り、上に黒ごまをふりかけ完成



### ● 1人分の栄養価

|       |         |
|-------|---------|
| エネルギー | 250kcal |
| たんぱく質 | 5.6g    |
| 脂質    | 7.6g    |
| 炭水化物  | 40.6g   |
| 食物繊維  | 3.7g    |

クックパッドに公開しているレシピを台所でどうぞ



### ポイント

おからパウダーは生のおからとは違い、サラサラとした粉末状。スーパー等で購入可能です。ポテトサラダやハンバーグ、小麦粉を使ったおやつに混ぜたりヨーグルトにかけるなど、普段の料理にプラスすることで手軽に食物繊維量を増やすことができます。なんと大さじ1杯(3g)あたり約1.5gも！

日本最大の料理レシピサイト「クックパッド」にレシピを公開しています。栄養科による健康レシピのバックナンバーは、当院のホームページ「広報誌・パンフレット」のページからダウンロードすることができます。

クックパッド さいせいかいのにがた

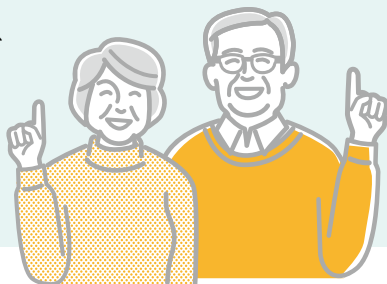


Voice

皆様からいただいたご意見の中からご紹介するチアーズボイス

医療福祉相談室へのお礼の言葉

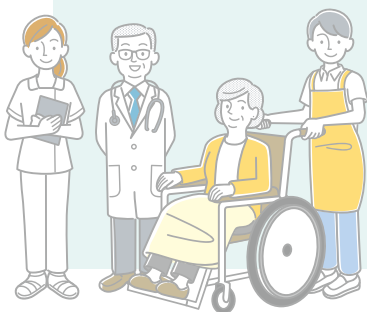
ソーシャルワーカーさんは、いつも親身になって話を聞いてくださり、本当にありがたいです。済生会新潟病院は良い病院だとも思っています。これからどうぞよろしくお願いいたします。



いつも済生会病院の医師の先生方をはじめ、皆様方にお世話になっています。久しぶりに以前良くしていただいたソーシャルワーカーさんにお会いしました。本当に優しく穏やかに接して下さり、心が温かくなりました。感謝の気持ちでいっぱいです。



医師や看護師さんたちの対応が早く的確で、上から目線ではなく、丁寧にわかりやすく説明して下さりとても好印象でした。その後のフォローにはソーシャルワーカーさんが対応してくれて印象が良かったです。



済生会病院は物理的にも、心理的にもとてもあたたかい病院ですね。ドクターや看護師さん、ソーシャルワーカーさん、みなさんいろいろとありがとうございました。



Q&A

ご意見箱より いただいたご質問にお答えします



Q 外来や、入院病棟が暑かったり、寒かったりするのですが、設定は、最適な室温にしているのでしょうか？



A この度は、貴重なご意見をありがとうございます。  
当院では「中央管理システム」での施設内全体空調を採用しております。場所ごとの個別設定はできませんが、風量の調整は可能です。ご要望がございましたら、お近くのスタッフまでお声掛けくださるようお願いいたします。



## Progress

# 救急拠点推進室より 救急拠点構築の進捗状況

## 救急外来での病棟看護師連携実施中

救急搬送件数の増加とともに、救急外来が混雑することや重篤な状態の患者さんが搬送されてくるが多くなりました。そのようなときでも救急車を受け入れ、スムーズに診療を行うため、普段は病棟で勤務している看護師が救急外来に行き、救急外来看護師と連携して診療を行う体制をとっています。

主に、集中治療室があり重篤な患者さんを多く治療しているA3病棟の看護師が救急外来看護師と対応しています。速やかな初期対応が必要となる症状が重い患者さんが搬送されてきたときには、多くの処置や情報収集を協力して行います。これにより、救急外来から病棟へ入院する際に継続的な看護を行いながらスムーズに引き継ぎをすることが出来ます。

これからも部署間の連携や協力を行い、救急車の受入体制を強化していきます。



## Information

ぜひご来場ください!

今年も「福祉・介護・健康フェア in 新潟」に出展します!

## 福祉・介護・健康フェア in 新潟

11月9日(土) 10:00 ~ 16:00

新潟市産業振興センター (新潟市中央区鐘木185-10)

昨年は大好評をいただき、とても多くの方々からお越しいただきました。そこで今年も、お子さまからご年配の方まで、地域の皆様に医療・福祉を身近に感じてもらえるよう、楽しい企画を準備して出展いたします。皆様のお越しを、心よりお待ちしております。

### ● こども職業体験コーナー

事前申込制

看護師体験: 車椅子体験 / 看護師制服試着 / 赤ちゃん看護  
妊婦体験 / 手術着試着 / 点滴調整体験 / 手洗い体験  
バイタル測定 / 影像確認

### ● 当院ブース

人数制限なし

どなたでもOK

〈午前〉栄養科 〈午後〉予防医療センター

普段の生活を振り返り、「病気予防」につながる体験コーナーを予定しています。

「福祉・介護・健康フェア in 新潟」の詳細や、事前予約に関するお問い合わせは右記のQRコードから専用のHPをご確認ください。





## 第28回 肝臓病教室、 5年ぶりの開催

8月31日(土)に第28回肝臓病教室が開催されました。コロナ禍により約5年ぶりとなりましたが、感染状況を鑑みて人数制限をした上での開催となりました。当日はあいにくの天気の中、34名の方に参加していただき、「肝臓がん」をテーマに医師・放射線技師・臨床工学技士・薬剤師・管理栄養士・看護師より講義が行われました。肝臓病教室が開催できなかった5年の間に、薬物療法が急速に進歩し治療概念も変化してきています。

最新の情報をわかりやすく、を念頭に講義を行い参加者からも「わかりやすかった」、「希望を持って過ごしていきたい」などの言葉があり、前向きに考えるきっかけとなり嬉しく思っています。また今回は意見交換



会が感染状況を踏まえ中止となってしまいましたが、参加者同士の交流が図れる場を今後も作っていきたいと考えています。

次回は11月23日(土)に「肝炎・肝硬変」をテーマに開催されます。先着60名となりますが、ご興味のある方はぜひご参加ください。(事務局 植木 文)

## 防災を考える ディーマット DMAT チームが 吉田小学校で講演



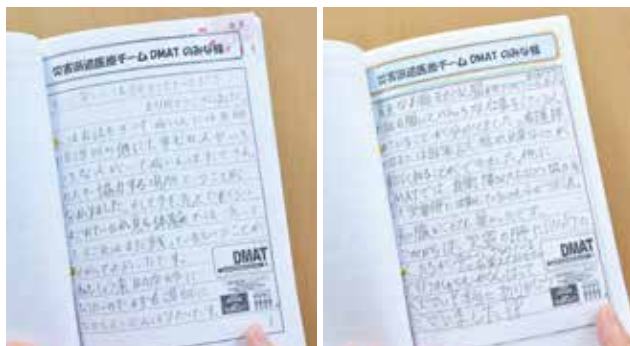
7月3日(水) DMAT 隊員の看護師・業務調整員・防災委員会の看護師・事務員で、燕市立吉田小学校6年生に防災教育とキャリア教育のための講演会を行ってきました。

前半はスクール形式の講演を行いました。初めにDMATの役割や活動内容を紹介しました。続いて一般病棟看護師・ICU看護師・手術室看護師・放射線技師・病院事務員の仕事について紹介を行いました。

後半は看護師体験と患者搬送体験、救急車見学の3つに分かれて体験活動を実施しました。看護師体験では看護師が処置や手術の補助に入るときの服装をして注射、手指衛生を体験しました。患者搬送体験では、車いすや毛布を使った搬送体験を行い、救急車見学では車内の見学と搭載機器の説明、体験を実施しました。

生徒の皆さんは真剣に目を輝かせて話を聞いてくれたので、私たちにとっても、とてもやりがいの感じる一日となりました。これからもDMAT隊員として、病院職員として地域の医療に貢献できるように、日々精進していきたいと思います。(隊員 斎藤 謙史朗)

生徒さんからお礼のメッセージもいただきました!



B3病棟 看護師  
村上 日奈子さん



私は幼い頃から読書が好きです。休日や寝る前に、毎回本を読むことが日課になっています。主に小説中心ですが、様々なジャンルのものを読みます。本屋さんに行くとき新しい綺麗な本が並んでいて、読み終わっていない本がまだあるのに、次の本にも手を出してしまうことがあります。その結果、読み終わっていない本がどんどん積みあがっていき、今年中にはそれ全部、読みきりたいと思います。

医療系の仕事をしている方に一度は読んでほしい本があります。小川糸さんの「ライオンのおやつ」という作品です。この話は、余命宣告を受けた主人公がホスピスで残された人生を過ごしていく物語です。患者さん視点で話が進んでいくので、医療者の私たちからしたらとても新鮮な気持ちになれると思います。



次号は

B3病棟 看護師  
片桐 令輝さんにバトンタッチ

同じ病棟の先輩です。いつも笑顔で患者さんと接している姿が印象的です。特に認知症患者さんへの関わり方が素敵なので、とても参考にさせてもらっています。忙しく毎日大変ですが、これからも一緒に頑張っていきたいと思います。

裂けるような傷がでやすくないですか？

## 皮膚・排泄ケア認定看護師から スキフレイルをご存知ですか？

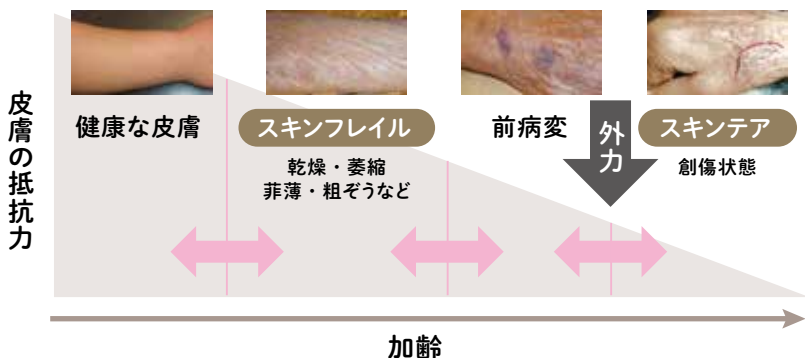


加齢と共にお肌にはさまざまな変化が生じます。乾燥や張りの低下、薄皮が目立ちガサガサした手触りになります。肌の弾力性を保つ組織の減少が起こります。この皮膚の弱くなった状態をスキフレイル（皮膚のぜい弱化）と呼びます。スキフレイルの状態が進行すると、どこかにぶついたり、こすれたり等ちょっとした刺激で、肌が傷つきめくれてしまうスキんテアを起こすことがあります。

### お肌のチェックをしてみましょう

- 1つ以上当てはまると肌の弾力性低下が疑われます
  - ティッシュペーパーのように薄くてカサカサしている
  - つまむと簡単に伸びる
  - つまんで離しても戻らない
  - 痛みやかゆみのない紫色のアザが繰り返される
- 3つ以上当てはまると乾燥肌の進行が疑われます
  - 表面に白い粉が吹いている
  - 表面に小さな「フケ」のような薄い皮がある
  - 肌は硬くないが、触れるとチクチクしている
  - 肌が硬く、なでるとガサガサしている
  - 一部が赤くなっていて、押すと消える
  - 細かな網目のようなシワがある

WOC Nursing 2021/3 Vol.9 NO3より引用/一部改変



お肌の保湿などのスキンケアと、バランスのよい食事を心がけ、あなたの大切なお肌をすこやかに保ちましょう！

どこかにぶつけやすい場合は、こすれ予防としてアームカバーなどを着用するとよいでしょう。

(皮膚・排泄ケア認定看護師 小野塚 明美)



白山駅から徒歩5分の  
当クリニックは生殖医療  
を中心とし2018年9  
月に開院いたしました。  
不妊治療に携わってから  
40年の経験・実績を生か  
し、最先端の知識と技術  
と設備で一般不妊治療か  
ら高度生殖医療（ART）  
までを行っています。  
2024年4月からは  
済生会新潟病院の長谷川

## Medical Partners

医療連携の頼れるパートナー

# 登録医訪問

産婦人科（生殖医療）

## ARTクリニック白山

中央区

功先生に、週1回診察を  
ご担当いただき連携を深  
めることが可能となりま  
した。  
不妊カウンセリングや体  
外受精コーディネーター、  
人工授精・体外受精・顕微  
授精・凍結胚移植を行う  
胚培養士など経験豊富な  
スタッフとともに、早期の  
妊娠成立を目指し努力し  
ています。カップルの置か  
れた状況を問診で充分に  
確認し、ご希望に沿いな  
がら治療していきますが  
あくまでも治療の主体は  
お二人です。生殖医療への  
理解を深めていただくた  
めに当クリニックでは「妊  
活学級」を毎月1回開催  
しています。お気軽にご  
参加下さい。



医師名 **荒川 修** (あらかわ おさむ) 先生

住 所 〒951-8131 新潟市中央区白山浦  
2-20-1 白山メディカルビル 2F・3F

電 話 025-378-3065

| 診療時間                             | 月 | 火 | 水   | 木 | 金 | 土   | 日祝 |
|----------------------------------|---|---|-----|---|---|-----|----|
| 10:00 ~ 12:30<br>(9:30 ~ 12:00)  | ● | ● | ◎※1 | ● | ● | ◎※1 | —  |
| 15:00 ~ 17:30<br>(14:30 ~ 17:00) | ● | ● | —   | ● | ● | ▲※2 | —  |

※1 ◎ … 水・土曜日の診療時間は10:00 ~ 13:00 (受付時間 9:30 ~ 12:30)  
※2 ▲ … 土曜日は月1回13:30から妊活学級



連携医療機関(登録医・病院)からのご紹介・ご予約について  
当院の**地域医療連携室**までご連絡ください。

TEL.025-233-6182 (直通) FAX.025-231-5763

※平日8:30 ~ 17:00 (土・日・祝日を除きます)

※患者さんからの予約はお取りしておりませんのでご了承ください。

## Workplace visit

院内で頑張るスタッフがざらり

# 職場訪問

## B5病棟

B5病棟は血液内科と  
小児科の病棟です。血液内  
科医師4名、小児科医師6  
名、看護師、薬剤師など含  
めた総勢50名のスタッフで  
構成されています。  
血液内科は、治療の為に  
入院を繰り返す方が多  
くいらつしやいます。主な  
治療が点滴治療です。無菌  
室があり、病気や治療によ  
る易感染状態にも対応し  
ています。病気と共にある  
人生や個々の価値観を大  
切にしたいと思いつながり治  
療、ケアにあたっています。  
日々、進化している治療を  
安全に提供するために勉強  
会の開催や、治療による副  
作用や辛さにも対応する  
ため多職種と連携しチーム  
医療を実施しています。  
小児科は地域の拠点病



(副看護師長 山口美樹)

院としての役割を担ってい  
ます。病棟にプレイルーム  
を併設しており、平日は保  
育士が在中し、日常生活の  
援助や年齢に合わせた遊  
びの提供を行っています。  
また季節の行事を行い、患  
児の入院生活のストレスが  
少しでも軽減出来るよう  
努めております。今夏から  
は小児科外来と病棟の連  
携を強化し、継続的看護を  
目指しております。





こころ 躍る 毎日を。



ただ今「新型コロナウイルス感染拡大防止」のため、チラシ・イベント等の予定を変更させていただくがございます。詳しくは店内ポスター・ホームページ等でご確認ください。

## 毎週火曜日は火曜特売!!

UCSカード・majica会員さま



# 毎月9日19日29日 5%OFF

UCSカード・majicaで全額お支払いください

※一部商品を除きます。※専門店は各店にてご確認ください。  
※一部店舗では実施しておりません。

毎月15日・16日 60歳以上の方限定!!

レジにて/ハッピーパスポートのご提示で **10%OFF**



|                        |                           |                             |
|------------------------|---------------------------|-----------------------------|
| 衣料品<br>(インナー・靴・服飾雑貨含む) | キッチン・リビング用品<br>(日用消耗品は除外) | 寝具<br>インテリア用品               |
| 医薬品<br>(調剤は除外)         | 介護用品<br>(介護オムツは除外)        | 文具・玩具・ファンシー<br>(TVゲーム関連は除外) |

- 60歳以上で、パスポートにご署名されたご本人のみご利用いただけます。
- 1枚で毎月ハッピーデー当日のみ、アピタでご利用いただけます。
- 対象商品の取り扱いのあるアピタ店舗にてご利用いただけます。一部除外商品がございます。
- 修理・加工代・送料は対象外です。
- 他の割引、円引き企画をご利用いただく場合、割引率の高い方での割引となります。

発行手数料 無料

年齢確認できるもの(免許証等)をご提示ください。

アピタ新潟西店 新潟市西区小新5丁目7番21号 **お客様専用ナビダイヤル ☎0570-009608**

## 予防医療センターのご案内

「治療」から「予防」へ 予防医療の実現を目指します

健診内容

- 人間ドック
- 脳ドック
- 肺ドック
- 生活習慣病予防健診
- 特定健康診査
- 新潟市がん検診
- 個人健診
- 各種単独検査 等

詳しい内容についてはこちらのQRコードからホームページでご確認ください



B棟2階 予防医療センター

☎ **025-233-6669** (直通)

予防医療センター受付時間 平日9:30 ~ 11:00  
お電話でのお問い合わせ時間 平日9:00 ~ 16:30

地域医療支援病院 臨床研修病院 災害拠点病院 赤ちゃんにやさしい病院



社会福祉法人 恩賜財団 済生会 **済生会新潟病院**

〒950-1104 新潟県新潟市西区寺地 280-7  
TEL.025-233-6161(代) FAX.025-233-8880

なでしこチアーズ Cheers!

当院 HP よりバックナンバーもご覧いただけます。

医療連携機関マップ  
<http://saiseikaidaini-renkei.jp>



病院ホームページ  
<http://www.ngt.saiseikai.or.jp>



こちらも 注目



済生会新潟病院の エックス ツイッター X(旧Twitter) 好評稼働中!

当院キャラクター まさきくん

