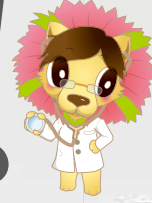


なでしこチアーズ

Cheers!

VOL.80



DOCTOR'S TALK

RSウイルス感染症の流行について

【連載①】メンタルヘルスについて

INFORMATION

新型コロナワクチン

接種終了のご報告

入退職医師のご紹介

なでしこつぼみ保育園

イベント情報

MEDICAL PARTNERS

鷲塚内科医院(加茂市)

VISITING THE WORKPLACE

医療福祉相談室

スタッフリレーコラム

医芳人 IHOJIN



今月のわんふわーど

肥満予防

たっぷりの
食物繊維
おから
ケーキ

CHEERS STORY

COVER&INTERVIEW—

がん相談支援室

医療ソーシャル

ワーカー

洪川健史 室長

月岡多恵子

がんと共に生きる時代 治療と仕事の両立を支援!





がん相談支援室
医療ソーシャルワーカー

渋谷 健史

TAKEFUMI SHIBUKAWA



CHEERS
STORY
VOL.80

両立支援
コーディネーター

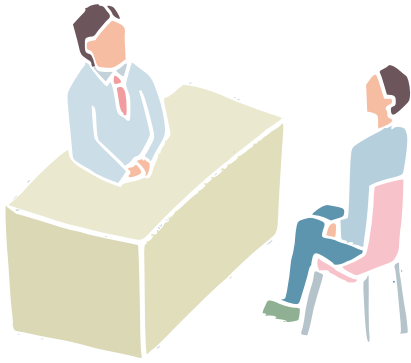
がんと共に生きる時代 治療と仕事の両立を支援!

心身の両面に大きな負担を与えるがん。辛い状態のとき、悩みに寄り添い、共に考えてくれる心強い味方として医療ソーシャルワーカーがいます。日本の労働人口のおよそ3人に1人が何らかの疾病を抱えながら働いている現代。「両立支援コーディネーター」の資格を持つ医療ソーシャルワーカーと共に、自分らしい毎日の暮らしを考えていきましょう。



がん相談 支援室 について

在宅での療養生活や治療費のことなど、患者さんとそのご家族のさまざまな問題に専任の医療ソーシャルワーカー（MSW: Medical Social Worker）が対応する相談窓口です。当院在席のMSWは「両立支援コーディネーター」の資格を持ち、患者さんの治療と仕事の両立にも積極的に対応しています。当院を受診している患者さんに限らず、どなたでもご利用いただけます。



**地域連携福祉センター
医療福祉相談室・がん相談支援室**

月～金曜 / 9～17時(休診日は除く)

☎ 025-233-6161(代表)



がん相談支援室
医療ソーシャルワーカー
月岡 多恵子
TAEKO TSUKIOKA

企業と病院の間に入り、がん患者の復職をサポート

—がん相談支援室には

どんな悩みの方が訪れますか？

渋川 治療に関すること、経済的なこと、精神的なストレスなど多岐に渡ります。最近では新型コロナウイルスの影響から「職を失い、医療費が払えなくなりました」というご相談も増えてきました。

月岡 現状を踏まえ、がん患者さんへの治療と仕事の両立支援はこれまで以上に重要なものと考えられるようになってきています。

—治療と仕事の両立支援とは？

渋川 患者さんの復職を支援するため、私たちが患者さん、職場側、病院側とを

取り持つ位置に立ち、さらに病院として協定を

結んでいる産業保健総合支援センター(さんぽせ

んたー)にも関わってもらい、

4者で復職に向けて知恵を出し合っています。主に私たちが行う

のは、医師への質問の橋渡し。復職

ではなく新しく仕事を探したいという方には、さんぽセンターではなく

ハローワークとの4者になります。

月岡 仕事を探している方に向け、毎月第3金曜日の14～15時にハローワークによる出張相談を行っています。就職支援ナビゲーターという両立支援の専門の方がいらっしゃるので、ハローワークに行かなくても病院にしながら就職相談ができます。完全予約制なので、ご希望の方はお電話ください。(P5詳細)。

**両立支援
コーディネーター**



橋渡し支援

**患者さん
そのご家族**



職場



産業医・産業保健スタッフ・
人事労務担当等

**一般的な
サポート
イメージ**

医療機関



両立支援チーム
(医師・MSW・看護師等)

病状・治療計画の共有

職場状況の共有

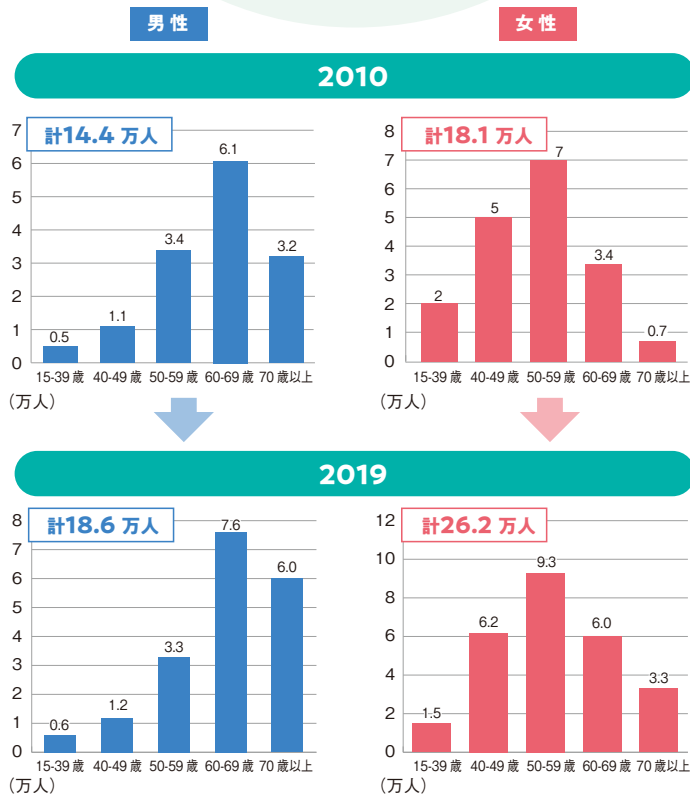
診断・治療

配慮・環境整備

仕事をもちながら がんで通院している患者数

治療のため仕事をもちながら通院している方は「増加傾向」。

厚生労働省「事業場における治療と仕事の両立支援のためのガイドライン」より出典



※「仕事を持っている」とは、調査月に収入を伴う仕事を少しでもしたことを言い、被雇用者のほか、自営業主、家族従事者等を含みます。なお、無給で自営業の手伝いをした場合や、育児休業や介護休業のため、一時的に仕事を休んでいる場合も「仕事あり」としています。

国を挙げて進められる両立支援のための環境づくり

—治療と仕事の両立支援が本格的に行われるようになったきっかけは?

月岡 政府が2017年に発表した「働き方改革実行計画」内で治療と仕事の両立が明記されました。その数年前には厚生労働省で

事業場における両立支援のガイドラインができています。がんや脳卒中といった疾病を抱える方々に対し、職場の環境整備をするべきだとうたわれるようになってきました。

日本人の2人に1人が、がんにかかるという統計結果がありますが、その内、3人に1人は働く世代です。働く世代のがん罹患率が高まっている中、両立支援は必要不可欠になってきています。

渋川 そのほか、医学の進歩においてがん患者の半数以上が5年以上の生存率に上がってきていることも背景にあります。「がん死」ではなく生きてきた今、治療後の人生を考えることも大切です。

—そのほかにもがん患者に向けた取り組みはありますか?

渋川 コロナ禍以前に行っていた「がん患者サロン(がん患者さんとそのご家族が話し合えるコミュニティの場)」は現在中止となっていますが、今後はオンラインでの開催を検討しています。課題が多くいつ実現できるか定かではありませんが、今年度末あたりに第一回目をできないだろうかと模索中です。

病気のこと、仕事のこと 気軽に相談してみよう

—おふたりが持つ両立支援コーディネーターの資格とは?

渋川 治療をしながら復職をした方に対し、事前に産業保健総合支援センターを含め、承諾を得た方に対して患者・企業・病院との間に介入し、間を取り持つことができます。その結果、診療報酬が上乘せされる仕組みとなります。民間企業でも取得することができます。国が後押ししている資格です。この資格を持つ人間がいることで、それぞれの立ち位置が分かりやすくなるというメリットがあります。

—日々、心掛けていることは?

月岡 まずは仕事を辞めないことが最優先。がん患者さんは告知を受けてから治療が決まるまでの間に「仕事なんて続けられない」と悲嘆し、退職してしまう方が多いのです。「できるだけ今の仕事を続けてください」というメッセージを送っていくことが、私たちの役割でもあります。

渋川 辞めるのはいつでもできますが、再就職はなかなか容易なことではありません。今行っている仕事の中で何ができるのかを一緒に考えることで支援につなげていきたいです。

—読者へのメッセージをお願いします

月岡 治療と仕事の両立支援はもちろん、がんに関するお困りごとがありましたら、がん相談支援室へお越しください。がん以外の疾病でも相談は可能です。

渋川 がん相談支援室には予約で来られる方も多いため、まずはお電話でご希望の日時をお知らせください。悩みを打ち明けられることで、新しい道が見えてくるかもしれません。(聞き手 松永春香)

2020年度
全国就職者数
3,156人

ハローワーク新潟による就職支援のご案内

がん相談支援室

長期療養※しながら働きたいという方へ

※〈長期療養の例〉がん・脳卒中・肝炎・指定難病など長期間の治療を要する疾患

通院の必要はあるが働きたい、新たに働きたい

自分の病状、体力に合った仕事を見つけるには？

治療と仕事の両立の仕方について教えてほしい

しばらくぶりに仕事に戻ることへの不安を解消したい

仕事復帰に際して、どんなスキルが必要なのか？



悩み・不安をハローワーク新潟と当院が連携して解消します

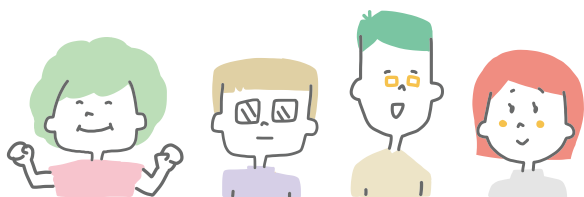


治療と仕事の両立について相談できます

ハローワーク新潟の就職支援ナビゲーターと、がん相談支援室が就職を支援します。
能力や適性、病状、治療状況などを考慮して、ぴったりの仕事をご紹介します。

主なサービス内容

- 症状や通院状況に配慮した求人の紹介
- 仕事復帰の不安解消のための相談
- 応募書類の作成や面接の受け方についてアドバイス
- 職業訓練や就職支援セミナーなどの紹介 など



出張相談について

| | |
|------|------------------------|
| 場 所 | がん支援相談室 |
| 利用日 | 毎月第3金曜 |
| 利用時間 | 14 ~ 15時 |
| 連絡先 | 完全予約制 ☎025-201-2525 |



厚生労働省の治療しながら働く人を応援する情報ポータルサイト

「治療と仕事の両立支援ナビ」も

ぜひご利用ください

治療と仕事の両立支援ナビ



たっぷりの**食物繊維**
おからケーキ

少量でも満腹感！
 間食の食べ過ぎ防止に

肥満は、食事や間食の食べ過ぎにより摂取エネルギーが多いことや、運動不足により消費エネルギーが少ないことが原因となります。減量するためには、適切なエネルギー量の食事と適度な運動が重要です。今回は減量中の間食に、食物繊維たっぷりで少量でお腹を満たしてくれる、低脂質な蒸しケーキをご紹介します。

● 栄養価 (1個分)
 エネルギー 112kcal / たんぱく質 3.3g /
 脂質 1.8g / 炭水化物 21.3g /
 食塩 0.46g / 食物繊維 2.3g



こちらのQRコードから「クックパッド」に公開しているレシピに飛びます。スマホやタブレットを使ってキッチンでどうぞ。

Okara
 Cake

- 材料 (6個分)
- おから …………… 100g
 - 小麦粉…………… 100g
 - ベーキングパウダー …… 大さじ1
 - 黒糖(三温糖) …………… 30g
 - 豆乳…………… 150ml
 - レーズン …………… 30g
 (飾り用はお好みで用意してください)

point 便通改善に役立ちます



- 作り方
- ① おからを、から煎りして水分を飛ばし、その後冷ます
 - ② ①と小麦粉、ベーキングパウダー、黒糖をボウルに入れて泡立て器でよく混ぜる

塊の黒糖を使用する際は、③の工程で使用する豆乳と一緒に電子レンジで人肌まで温め、溶かしてから入れてもOK



- ③ 豆乳を加えてゴムべらで、粉っぽさがなくなる程度に混ぜる
- ④ レーズンを加えてさらに混ぜる
- ⑤ カップケーキ用の入れ物に③を入れてレーズン(飾り用)のをせ、蒸し器へ入れ強火で20～25分蒸す



2021年度 外来患者さんに聞きました

病院の満足度について



実施期間

8月23日(月) ~ 27日(金)

対象者

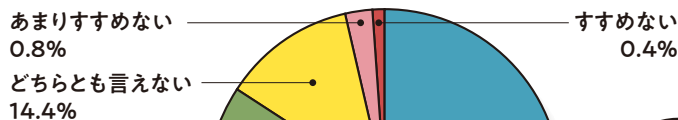
期間中に外来受診した
患者さん

回答数

回答数1,466名
(うちWEB回答72名)

アンケートにご協力いただき誠にありがとうございました。例年同様、診察・会計までの待ち時間が長く、皆様にご迷惑をお掛けし大変申し訳ございません。今後の待ち時間対策として「待ち時間アプリ」の運用開始を予定しております。根本的な待ち時間の短縮とまではいきませんが、アプリの活用により診察時間が近づくまで密を避け、お好きな場所で過ごしていただけるものと考えておりますので、ぜひご利用ください。また自由記述には、当院スタッフへの励ましやお礼のお言葉を多くいただき、スタッフ一同とても励みになります。今後もより良い病院となれるよう努めて参ります。(サービス向上委員会)

総合評価



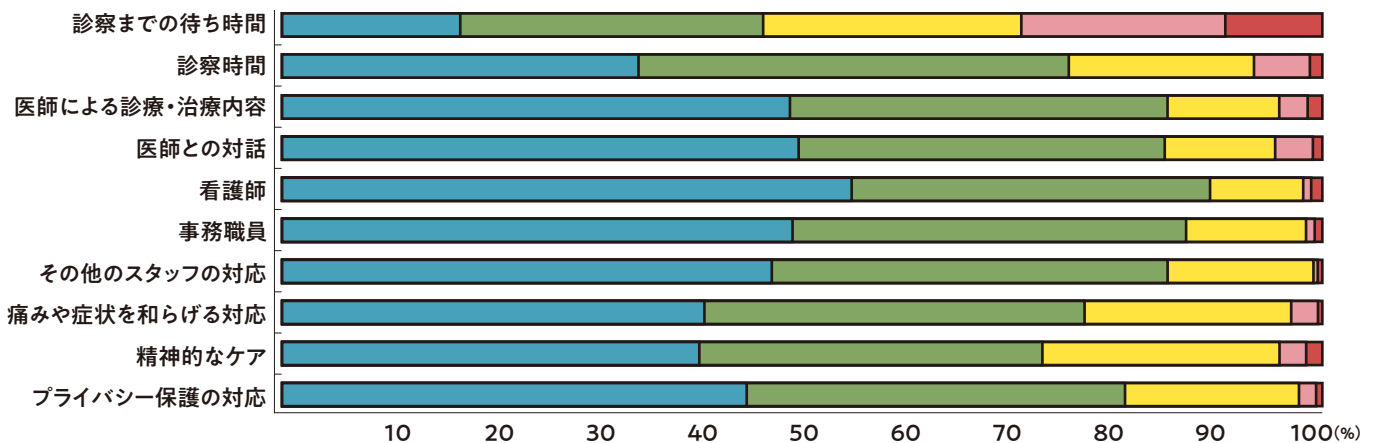
質問

親しい方にも
済生会新潟病院を
すすめようと思いますか？



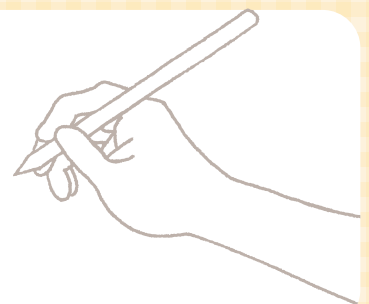
全設問に対する割合

■ とても満足 ■ やや満足 ■ 普通 ■ やや不満 ■ とても不満



ご意見箱について

患者さんからご意見やご要望をお寄せいただくために『ご意見箱』を外来2箇所(①番おしはらい窓口脇、トリアージ外来前)、B棟2階エレベーター前、及び各病棟デイルームに設置しています。また患者の声相談室(B棟2階)では専任の医療ソーシャルワーカーが直接ご意見をお聴きしています。病院が少しでも利用しやすくなるよう取り組んでいますので、お気づきの点などありましたら何なりとお知らせください。





● TQMセンター
医療安全管理室 看護師
さいとう のどか
斉藤 和さん

次号は!

A3病棟
認知症看護認定看護師
水落 真衣さん

認知症看護認定看護師として大変なことも多いと思いますが、いつも笑顔で活動している所が素敵だなと思います。同期の頑張る姿が励みになります。これからもよろしくお願いします。

身体と心をゆるめる

イ ライラしたり気分が落ち込んだりしたときには、ヨガやストレッチで身体をゆるめるようにしています。身体をゆるめると、それまでぐるぐると考えていたことが少しずつほぐれていって、心までゆるめられていくような気がしています。



また自分の身体の状態を把握するために、定期的に整体に通っています。整体では自分が凝っているなど思っていた部分が案外柔らかかったり、別の部分が凝っていたりして、自分が感じる身体の辛さと実際の凝りの部分が異なっていることが良くあります。整体の方によると「自分の身体や心に目を向けていないことで、自覚症状として表れない場合がある」とのことでした。

自分の事は案外自分が一番分っていない場合が多いので、たまには自分の身体と心に目を向けてみてはいかがでしょうか。

DOCTOR'S TALK



公認心理師
赤塚 なつみ



次回 は /
2022年1月号予定

突 然ですが、あなたが最近ストレスだなと感じたことは何ですか?
「思い通りに出かけられない」「試験のために苦手な勉強をしなければいけない」「職場の空調が寒い」など、さまざまなことが思い浮かびますが、いかがでしょうか。私たちが「ストレス」と聞いて思い浮かべることが多いのは、「嫌だ」とか「苦痛だ」という感覚や感情を引き起こす物事が多いように思います。

一方、一般的に良いこと、喜ばしいことだと思われる出来事はどうでしょうか。結婚、昇進、進学などは、希望どおりであれば嬉しいことでしょう。しかし、これらもストレスになり得るのです。

では「ストレス」とは何か? 私たち人間を含む生物には、いつも同じ状態であるためにバランスをとろうとする働きが備わっています。そこに刺激が加わり「ゆがみ」が生じた状態が「ストレス」です。つまりストレスとは「バランスが変化して、いつもどおりでなくなった状態」のことです。ではバランスが変化したとき、またその状態が続いたとき、私たちの体や心はいったいどうなるのでしょうか?

次回は、それについてお話ししたいと思います。

カウンセリングを利用するには

当院では公認心理師による「カウンセリング」を行っております。

| 対象 | 費用 |
|--------------|-----------------|
| 入院患者さんとそのご家族 | 無料 |
| 外来通院中の患者さん | 1回目無料(以降2,200円) |

注意事項 **完全予約制** (主治医からの予約が必要です)



RSウイルス
感染症の流行
について



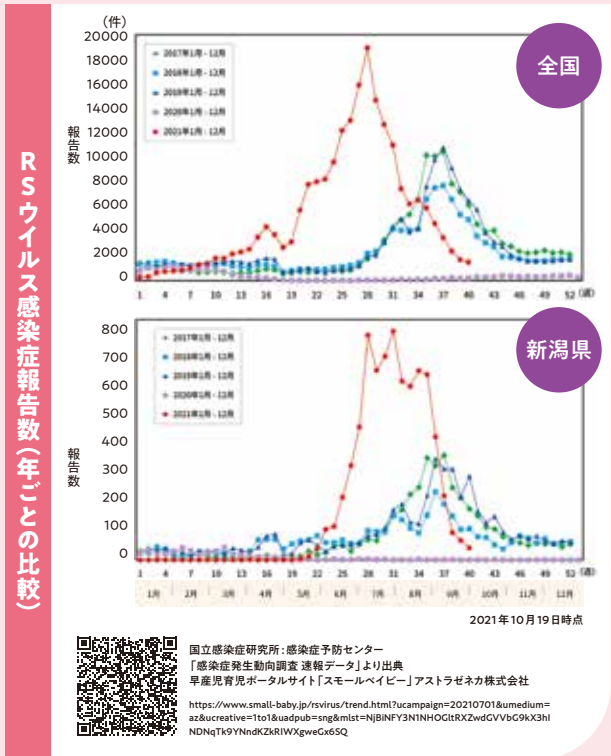
小児科部長
大久保 総一郎

秋 から冬にかけて乳幼児の間で流行がみられる呼吸器の感染症で、飛沫感染、接触感染により伝播します。最近では流行の時期が早まってきています。乳児期早期(生後3か月未満)に感染すると重症化しやすく、特に注意が必要です。症状が悪化すると細気管支炎、肺炎などと診断されます。

昨年は新型コロナウイルス対策が功を奏し、流行がありませんでした。このため免疫を持たない子どもが増え、今年の4月以降全国的に流行しています(図上段)。新潟県では5-6月以降発生数の増加を認めておりましたが、9月下旬から減少しています(図下段)。

RSウイルスは複数回感染することが知られており、初回の感染と比較して2回目以降は症状が軽くすむことが多いのです。このことは年齢が高くなると重症化しにくくなることに合致しますが、今年は2歳前後のお子さんでも症状が強く出るケースが目立っています。そのお子さんにとって、初回の感染であったと考えられます。さらに保育園・幼稚園に通う兄・姉(軽症のことが多い)が持ち帰り、下の子が重症化するケースが見受けられます。

現時点で使用可能な抗ウイルス薬はないため、治療は輸液(水分補給)、去痰薬、気管支拡張薬、吸入療法、酸素使用などの対症療法が原則になります。呼吸



困難の病状が進行した場合は、呼吸補助療法が必要になることもあります。小さなお子さんは症状の進行が速いため、周りでRSウイルスが出ている時に、咳・鼻水・鼻づまりなどの風邪症状を認めた場合、早めの受診をお勧めいたします。

基礎疾患(35週以下の早産児、先天性心疾患・呼吸器疾患、ダウン症など)を有するお子さんに対してパリビズマブという予防薬(注射で用いる抗体薬)を使う場合がありますので、小児科医に相談してください。現在これとは別に、注射回数が少ない新たな製剤の臨床試験が行われているところです。お子さんと保護者の方々双方の負担を減らすためにも、早期の承認が望まれます。加えて有効なワクチンの開発が期待されます。

入退職医師のご紹介

退職医師
(2021年9月)

代謝・内分泌内科

佐々木 知佳

産婦人科

櫛谷 直寿

入職医師
(2021年10月)

泌尿器科

いしだ きょうへい
石田 恭平

専門分野 泌尿器



丁寧な医療を心がけます。



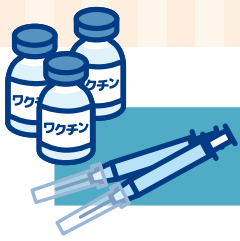
産婦人科

むとう えり
武藤 恵理

専門分野 産婦人科

妊婦さん、患者さんに安心していただけるよう、1つ1つ丁寧に説明し、診療を行うように心掛けます。





新型コロナワクチン接種終了のご報告

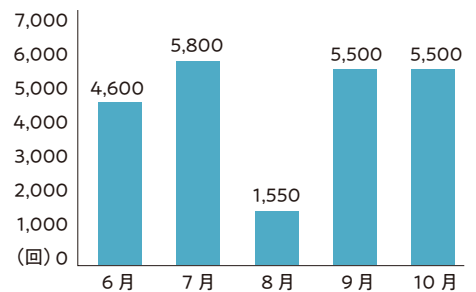


6

月よりアピタ新潟西店様で実施していただき、新型コロナワクチン接種は10月29日をもって終了いたしました。

約5ヶ月に渡り、約23,000回(実11,500人)のワクチン接種を行いました。済生会として、地域の新型コロナウィルス感染症のまん延防止に取り組み、感染症発生を予防すること、重症化を防ぐことが責務と考え、可能な限り、早く・多くの地域住民の皆様へ接種を行ってまいりました。この趣旨にご賛同いただき、会場を無償でご提供いただいたアピタ新潟西店様、案内スタッフを派遣していただいた新潟グランドホテル様、就労継続支援施設済生会新潟なでしこワークス様、その他ご協力いただいた企業様に心より感謝いたします。また、新潟市

新型コロナワクチン接種回数(見込み)



2021年10月20日時点

保健所保健管理課の皆様には、実施体制の整備、ならびに円滑な運営へのご支援、ワクチン確保にご対応いただきましたこと、この場を借りて御礼申し上げます。

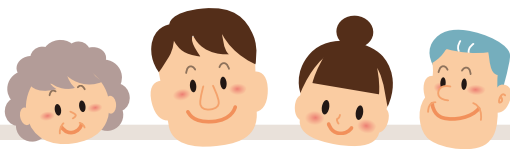
新型コロナウイルス感染症の収束にはまだ時間を要することが予測されますが、当院では引き続き、行政機関と連携・協力しながら新型コロナウイルス感染症への対応を行ってまいります。(ワクチン接種ワーキンググループ)

新型コロナウイルス感染症の収束にはまだ時間を要することが予測されますが、当院では引き続き、行政機関と連携・協力しながら新型コロナウイルス感染症への対応を行ってまいります。(ワクチン接種ワーキンググループ)

ご協力企業(敬称略)

- ユニー(株)アピタ新潟西店
- 新潟グランドホテル
- キングラン・メディケア(株)
- 就労継続支援事業 A 型事業所 済生会なでしこワークス

- (株)ケーエス工業 / (株)ダイワ・サンククリーンサービス / (株)シンセンメディカルコミュニティ / (株)三和第一交通(株) / (株)新潟ビルサービス / (株)ニチイ学館 / アークランドサカモト(株) / ホームセンタームサシ新潟西店 / クロスウィルメディカル(株) / (株)建興 / ケータリングフード(株) / (株)バイタルネット / 双峰通信工業(株) / ワタキューセイモア(株) / エアブラック(株) / トップラン・フォームズ(株)新潟営業所 / (株)志賀医科器械店 / (株)悠久堂医科器械店 / 丸文通商(株)



なでしこつぼみ保育園イベント

なでしこあそびの広場

地域の未就園児のお子さんあつまれ~!
育児座談会で一緒に遊んで、いろんなお話ししましょう!

11月19日(金) 10 ~ 11時

対象年齢 0~2歳



気軽に
お電話
ください!

なでしこつぼみ保育園
☎025-365-2434

毎月の第3木曜日は

お客様感謝 DAY

コーヒー(レギュラーサイズ) **ホット** **アイス**

本体価格 ¥250 が

¥100

●店内で

¥110(税込)

●お持ち帰り

¥108(税込)

B棟2F カフェコア

CAFE CORE
Cafe & Library
MARUZEN

今月は

11/18(木)

この機会にぜひ
ご来店ください
スタッフ一同心より
お待ちしております

登録医
訪問
診察

内科、循環器内科
鷺塚内科医院

加茂市

私

は平成16年に父の
後を引き継ぐ形で

地元の加茂市で開業いた
しました。済生会病院に
は、旧第一内科の先生方や
クラブ活動の先輩方も多
く、いつもご支援をいただ
き誠に感謝しております。

専門は循環器内科で、
特に最近多くなっており
ます心房細動や慢性心不



内科、循環器内科

全の診療、循環器疾患の
予防にもつながる生活習

慣病診療にも積極的に取
り組んでおります。また、
高齢者の多い地域ですの
で、様々な疾患と巡り合
い、「無知の知」を自覚さ
せられる毎日です。

当院の自慢は、なんと
いつでもスタッフの明るさ
と優しさで、患者さんに寄
り添う姿勢にいつも感謝
しております。

コロナ流行の中で、患者
さんとも距離を取らざる
を得ない場合も多くなり、
診療の形も変わりつつあ
りますが、病気だけでなく
人を診ることを常に心が
けて診療に臨んで参りた
いと思っております。今後
ともご指導のほど宜しく
お願いいたします。



医師名 鷺塚 隆(わしづか たかし)先生

住 所 〒959-1371 加茂市穀町7-7

電 話 0256-52-2054

| 診療時間 | 月 | 火 | 水 | 木 | 金 | 土 | 日祝 |
|----------------------------|---|---|---|---|---|---|----|
| 9:30 ~ 13:00 (土曜~12:00) | ● | ● | ● | ● | ● | ● | - |
| 16:00 ~ 18:00 | ● | ● | - | ● | ● | - | - |



連携医療機関(登録医・病院)からのご紹介・ご予約について

TEL.025-233-6182(直通) FAX.025-231-5763

当院の**地域医療連携室**までご連絡ください。

※平日8:30 ~ 17:00(土・日・祝日を除きます)

※患者さんからの予約はお取りしておりませんのでご了承ください。

医

療福祉相談室で
は、患者さんの病

気の回復を妨げている様々
な問題や悩みについて、
患者さん・ご家族と一緒に
なって解決していくため
に医療ソーシャルワーカー
(MSW: Medical
Social Worker)
が相談に応じています。

相談内容は、介護保険や
身体障害者手帳など各種制
度に関する事、医療費な
ど経済的な心配、社会復帰
に関する事等多岐にわた
ります。MSWは院内で働
くたくさんの職種の中で、社
会福祉を専門とし患者さん
ご家族を支援しています。
社会福祉法人である当院
は、無料低額診療事業とし

職場訪問

院内で頑張るスタッフがずらり

医療福祉相談室

て医療費減免制度を行なっ
ています。経済的な理由で
医療費の支払いが困難な場
合に、社会福祉法に基づい
て患者さんの負担を軽減す
る制度です。例えば、病気の
ために仕事ができず収入が
減ってしまった。年金収入の
みで医療費の捻出が困難。
生活に困窮している等。医
療費のことで心配がありま
したら、MSWへお気軽に
ご相談ください。

他にも入院された患者さ
んが安心して退院を迎えら
れるように、各病棟専任の
MSWや退院調整看護師を
配置し、入退院支援にも取
り組んでおります。院内外の
多職種や関係者と連携しな
がら、患者さんが安心して治
療や退院後の療養生活が送
れるよう支援しています。

(MSW 瀬高香菜)





こころ躍る
毎日を。

ただ今「新型コロナウイルス感染拡大防止」のため、チラシ・イベント等の予定を変更させていただいております。
詳しくは店内ポスター・ホームページ等でご確認ください。

毎週火曜日は火曜特売!!

毎月9・19・29日は

UCSカード UCSマジカドンペンカード または マジカカード の

お支払いで、さらに **5%OFF!!**

アピタは毎月9・19・29日、UCSカード・majica会員さま5%OFF。
衣料品・食料品・暮らしの品が5%OFFとなります。※一部商品を除きます。
※ジャックス・セディナ発行のマジカドンペンカードは除外となります。

電子マネー公式アプリ
majica アプリ

ユニバー マジカ
UNY majica がより便利に!

「majica アプリ」便利でおトクな活用!

- ① majica の情報確認がすぐできる!
- ② 登録会員限定クーポンがご利用できる!
- ③ お得なキャンペーンに応募できる!
- ④ majica 紛失時も安心!

Download on the App Store GET IT ON Google Play

※詳しくは店内ポスター、ガイドブック等でご確認ください。

アピタ新潟西店 電話 **025-201-1711** 新潟市西区小新5丁目7番21号

新潟市病児・病後児保育事業
病児保育室さいせいかい
受付 ☎025-365-2432
(平日 7:30~18:30)

詳しくは **新潟市病児** で **検索**

事業所内保育所
なでしこつぼみ保育園
お問合せ ☎025-365-2434
(平日 7:30~21:00)

随時、見学を受け付けております

広告募集中

毎月1日発行、発行部数 5,000 部の本誌「なでしこ Cheers!」に広告を掲載しませんか? 院内だけでなくウエルシア薬局様・アピタ新潟西店様にも設置しています。
当院 総務課までお気軽にお問い合わせください。

医療連携機関マップ
<http://saiseikaidaini-renkei.jp>

病院ホームページ
<http://www.ngt.saiseikai.or.jp>

Cheers! なでしこチアーズ
当院 HP よりバックナンバーもご覧いただけます。

地域医療支援病院 臨床研修病院 災害拠点病院 赤ちゃんにやさしい病院

社会福祉法人 恩賜財団 済生会 **済生会新潟病院**

〒950-1104 新潟県新潟市西区寺地 280-7 TEL.025-233-6161(代) FAX.025-233-8880

こちらも
注目

「済生会新潟病院」の **facebook** 好評稼働中!