

済生会は医療連携を通して、地域の診療所と共に皆様の健康をリレーします。

Baton

地域医療連携室だより

冬号
vol.67


平成26年1月1日発行



TOPICS

- P2 【巻頭言】
2014年の新年を迎え
- P3 紹介関連実績
- P4 登録医紹介 (空港前クリニック・杉山内科医院)
- P6 職場探訪 (リネン室・レストランなでこ)
- P7 肝臓病セミナー開催報告、皮膚科からのご案内
- P8 インフォメーション

地域医療支援病院 臨床研修病院 地域がん診療連携拠点病院

 済生会新潟第二病院・地域医療連携室

新潟市西区寺地280-7 TEL 025-233-6182 FAX 025-231-5763

<http://www.ngt.saiseikai.or.jp>

2014年の新年を迎え

済生会新潟第二病院 院長 吉田 俊明



新年を迎え、ご挨拶申し上げます。

済生会は医療のみならず福祉・介護の分野で貢献している団体です。2013年11月、済生会新潟県支部は医療と福祉の連携をテーマにした「済生会フェア」を開催しました。これは新潟日報・新潟県社会福祉協議会・新潟市社会福祉協議会が主催する「福祉・介護・健康フェア2013」に共催する形をとったもので、全体で10,000名が来場しました。朱鷺メッセの会場にブースを開設し、健康に関するミニレクチャーや医療クイズなどで来場者と交流しました。また、隣接するホールで「済生会の理念」「先進的治療」「医療と福祉の連携」について講演し、「地域包括ケアシステム確立」のシンポジウムを行いました。済生会フェアは多数の方々に「医療福祉の済生会」をアピールする貴重な機会となりました。

近年、医療機関の機能分化が必要であると主張されています。特定機能病院(大学病院)や地域医療支援病院(当院)などは専門外来に特化し、入院・手術・救急を専ら行ない、一般外来は地域の診療所等に依頼すべ

きであるというものです。当院でも一部の診療科では外来を縮小し、入院・手術の分野を充実させています。当院は地域の診療所や病院からの紹介患者さんをお断りせずに診療することが求められています。このため、病状が安定している患者さんには地域の診療所へ積極的に紹介させていただきます。地域医療連携室が先生方に逆紹介についてご連絡をとりますので、その際にはよろしくご協力をお願いします。



済生会新潟第二病院 紹介関連実績 (最新情報)

(平成24/12/1~25/11/30)

病院実績

1日患者数(外来)	936.2人
1日患者数(入院)	342.3人
初診患者数	15,969人
紹介状持参数	9,151人
紹介率	73.6%
逆紹介率	43.3%
平均在院日数	12.7日



地域医療連携室利用実績 ※(前年)

登録医数	403人 (396)
登録医リピート率	54.2% (52.7)
オープンシステム紹介件数	
(外来受診・検査)	3,881件 (3,635)
(新規入院患者数)	2,262件 (1,978)
オープンシステム紹介比率	
手術(執刀)	74件 (86)
(助手)	90件 (69)
分娩	5件 (1)
共同指導	117件 (124)
逆紹介推進業務	647件 (338)
セカンドオピニオン(相談・問い合わせ数)	14件 (16)
(実施)	4件 (5)
医院訪問	78件 (108)

地域連携パス実績

(新規運用件数)

※(前年)

がん地域連携パス (胃がん)	31件 (29)
(大腸がん)	20件 (7)
(乳がん)	0件 (3)
(肝がん)	2件 (0)
肝疾患地域連携パス	17件 (26)
糖尿病栄養指導地域連携パス	13件 (6)
大腿骨頸部骨折地域連携パス	104件 (88)
脳血管障害地域連携パス	2件 (2)



オープンシステム



空港前クリニック 耳鼻いんこう科

かわさき まさる

川崎 克先生

専門領域

耳鼻咽喉科一般・鼻疾患

医師・医院PR

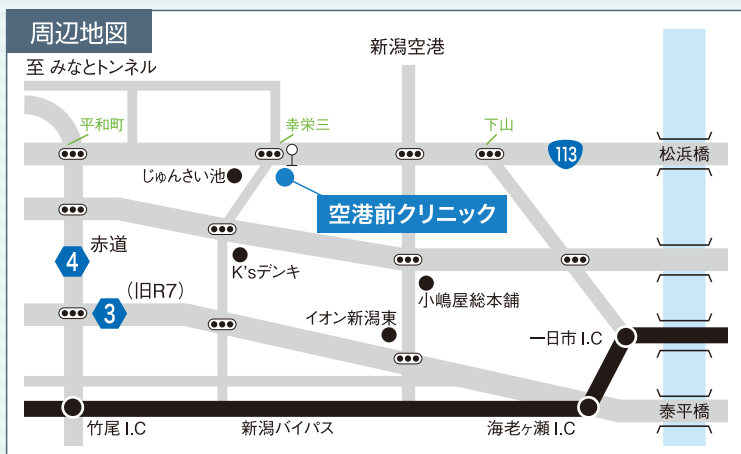
空港前クリニック耳鼻いんこう科の川崎 克です。平成2年新潟大学卒業です。平成4年4月から翌年3月までの1年間、済生会新潟第二病院に勤務したことがあります。平成12年4月から11年間、長岡赤十字病院の部長として勤務したのち、平成23年4月から現職です。以前働いていたこともあり、即登録医とさせていただきました。鼻疾患が専門ですが、耳鼻咽喉科全般を幅広く診療しています。東区で遠いですが、よろしくお願いいたします。



空港前クリニック
耳鼻いんこう科
〒950-0005
新潟市東区太平3-7-1
☎025-271-6000

診療時間	月	火	水	木	金	土
9:00~12:00	○	○	○	○	○	○
15:00~18:00	○	○	×	○	○	×

◎休診日/水・土曜午後、日曜祝祭日



登録医訪問

杉山内科医院

内科一般・内視鏡内科・胃腸肝臓内科

すぎやま もとや
杉山 幹也 先生



専門領域

日本内科学会認定医・日本消化器内視鏡学会専門医
日本肝臓学会専門医・日本医師会認定健康スポーツ医

医師・医院PR

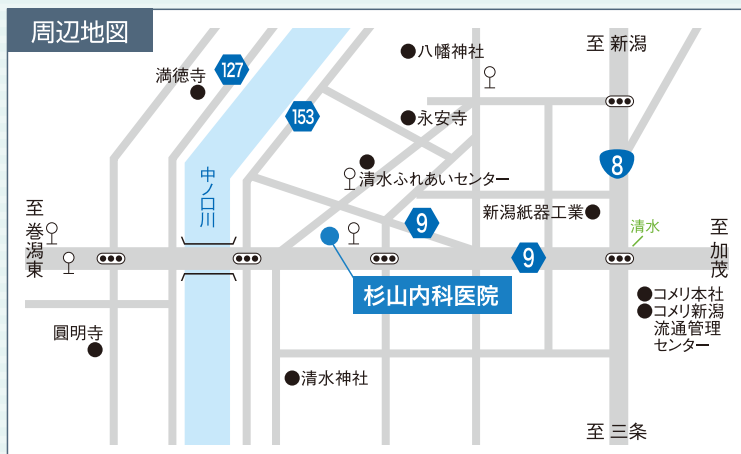
平成23年7月より旧西蒲原郡中之口村と旧白根市清水・茨曾根地区にまたがる両郡橋のたもとで開業しております。消化器系の専門知識や内視鏡(胃・大腸)・腹部超音波検査などの特殊技能を生かした診療に加えて、糖尿病・高血圧・脂質異常症などの生活習慣病診療や特定健診・がん検診にも力をいれています。また通院困難な患者さんへの訪問診療や時間外の往診にも出来る限りの対応を心がけており、地域に愛される医院を目指しています。



杉山内科医院
内科一般・内視鏡内科・胃腸肝臓内科
〒950-1457
新潟市南区清水250-2
☎025-375-3009

診療時間	月	火	水	木	金	土
8:30~12:30	○	○ 12:00まで	○	○	○	○ 12:00まで
15:00~18:00	○	×	○	○	○	×

◎休診日/火・土曜午後、日曜祝祭日





当院の部署を

職場探訪

紹介します!



職場探訪は、院内報MINDに毎月掲載しているコーナーです。地域のみなさんにも紹介させていただきます。

リネン室

いつもお世話になっております。ワタキューセイモア(株)でございます。

済生会新潟第二病院での弊社スタッフは14名おり、その約半数が勤務年数15年以上のベテランで、弊社としましても自信を持って任せることのできる職員です。

業務内容は、リネン類・病院職員ユニホーム・術衣の補充、回収、在庫調整を行うリネン管理。定期・退院・臨時・当直室等の100床前後の寝具交換を毎日行うベッドメイク。タオル類の洗濯・乾燥・たたみを行う院内洗濯。その他、床頭台・テレビ・冷蔵庫の修理、その清拭、管理。ベッド洗浄、エアーマットの取り付けとその管理。付添い寝具の貸出し、管理等を行っており、病院職員に本来の業務である看護・介護に専念できるサポートをしています。

また、患者様やご家族様にとっては、弊社スタッフも病院職員と思われると考えられます。入院時にベッ



ドや床頭台やテレビがきれいな状態。入院中の寝具交換では、気持ち良く衛生的な環境の提供。退院時には、患者様、ご家族様に「済生会は、他の病院よりも良かった。」「入院生活が快適に過ごすことができました。」と言って頂けるように努めております。

ご意見、ご要望がございましたら、お気軽にお声かけ下さい。

(ワタキューセイモア(株) 稲垣雅俊)

レストランなでしこ

日頃当食堂をご利用頂きありがとうございます。

当レストランは、ホール担当5名・厨房担当4名でローテーションにて365日従事しております。(お店の営業休日は年末年始・5月連休・8月のお盆休み等は病院の休日に合わせています。)

8時30分の開店に合わせて食材の準備、掃除を含め仕事内容には細かなアイテム及び食品衛生管理を含めれば70以上をホール・厨房各担当と週当番が行っています。このような業務において毎日をすごしている中で、お客様からお叱りや感謝の言葉を頂きながら、日々の仕事の糧といたしています。

今後も入院・来院のお客様、病院職員の皆様に喜んでいただけるように安心、安全、親切を忘れずに業務に従事してまいりますので宜しくお願い致します。

(レストランなでしこ 佐久間忠行)





第3回 肝臓病セミナーを開催しました

2013年10月26日(土)ユニゾンプラザにて第3回肝臓病セミナーを開催しました。

3回目を迎えた今回のテーマは「あなたの肝臓は大丈夫？肝機能(ALT)30以上は肝臓がんの重大なりスクです」とより具体的な数値を示してのセミナーとなり167名の市民の方に参加していただきました。

内容は医師、薬剤師、栄養士、看護師の順でそれぞれの専門分野についての講義を行う形式で、市民の皆さんに「肝臓病」を知っていただくとても貴重な会となりました。

最近は様々な研究が進み、肝機能値が基準値より少し高いだけで正常値の方と比較して発癌率が高くなるとも言われております。肝臓は沈黙の臓器であるために、自覚症状がなく経過するため、発見したときには手遅れになっている場合もあるようです。こういった事例が少しでも減ることを願ってこれからも情報を発信していく必要があると思われま

す。また当日は、新潟県とのタイアップで肝炎ウイルス検査を実施しました。いままで肝炎ウイルス検査をしたことがない方を対象として行い、多くの方が採血に来られ関心の高さがみられたように思います。現在、医療機関では無料で肝炎ウイルス検査を受けられます。まわりの方で検査したことがない方がおられましたらぜひ声をかけてみてください。最後に今回のセミナーを開催するにあたり、地域医療連携室の方をはじめ、大変多くの方々にご協力していただきましたことを深く感謝申し上げます。

(薬剤部 鈴木 光幸)



皮膚科からのご案内

2013年4月より、外来診療日が従来の週4回から**平日全て(月～金の午前)**に拡大しておりますので、あらためてご案内いたします。

皮膚科を初めて受診される場合は、地域の先生方からのご紹介が必要ですが、同じ症状で一定期間(原則5年間)内に再来を希望される場合には、ご紹介やご予約なしでも受診していただけます。受診につきご不明な点がありましたら、ご遠慮なく皮膚科外来まで電話でお問い合わせください。

地域の先生方からは、日々多くの患者さんをご紹介いただき感謝しております。皮膚疾患の入院加療および粉瘤など皮膚良性腫瘍の外来小手術も可能となっておりますので、当院の地域医療連携室を通じて、事前に相談させていただきますと大変助かります(疾患、症状等により当院他科あるいは他医療機関へ依頼する場合もございます)。今後ともご理解・ご協力の程、何卒よろしくお願い申し上げます。

(皮膚科 橋本 剛)



新規登録医紹介

医 院 名	診療標榜科目	住 所	登録医名
ほかり医院	【担当】内科 呼吸器内科	新潟市秋葉区新津本町1-3-39	穂苅 諭

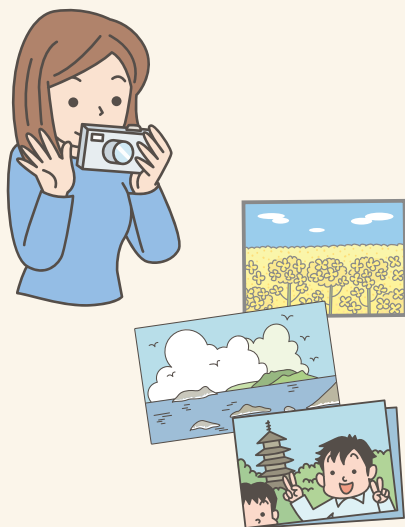
※H25年12月20日現在、登録医総数は403人です。

重要なお知らせ

整形外科外来は完全予約制となりました

平成25年10月1日より整形外科外来は**完全予約制**となり、受診には地域の先生方からの事前の**紹介と予約**が必要です。

整形外科外来の受診をご希望の場合は、まずはお近くの整形外科の医院を受診して下さい。
(※整形外科**以外**の医院からのご紹介は、ご予約出来ない場合があります。)



連携医療機関のみなさま 表紙を飾ってみませんか？

表紙を飾っていただける写真を募集しています。

四季折々のご自慢の写真はありませんか？

お問い合わせは、地域医療連携室までお願いいたします。

編集後記

新年あけましておめでとうございます。

年未年始、みなさんゆっくり過ごされたことでしょうか。ところで「おせち」は召し上がりましたか？黒豆、数の子、栗きんとん、伊達巻、新潟県ではのっぺに塩引き鮭といった、それぞれに夢や願いが託された日本の伝統食です。先月、「和食 日本人の伝統的な食文化」がユネスコの無形文化遺産へ登録が決まりました。和食の基本は「一汁三菜」。「いただきます」「ごちそうさま」に象徴される自然の恵みや作り手への感謝。これを機に、ごく当たり前の日常を見直してみようと思います。今年もどうぞ宜しくお願いいたします。

(大澤 希美代)

